

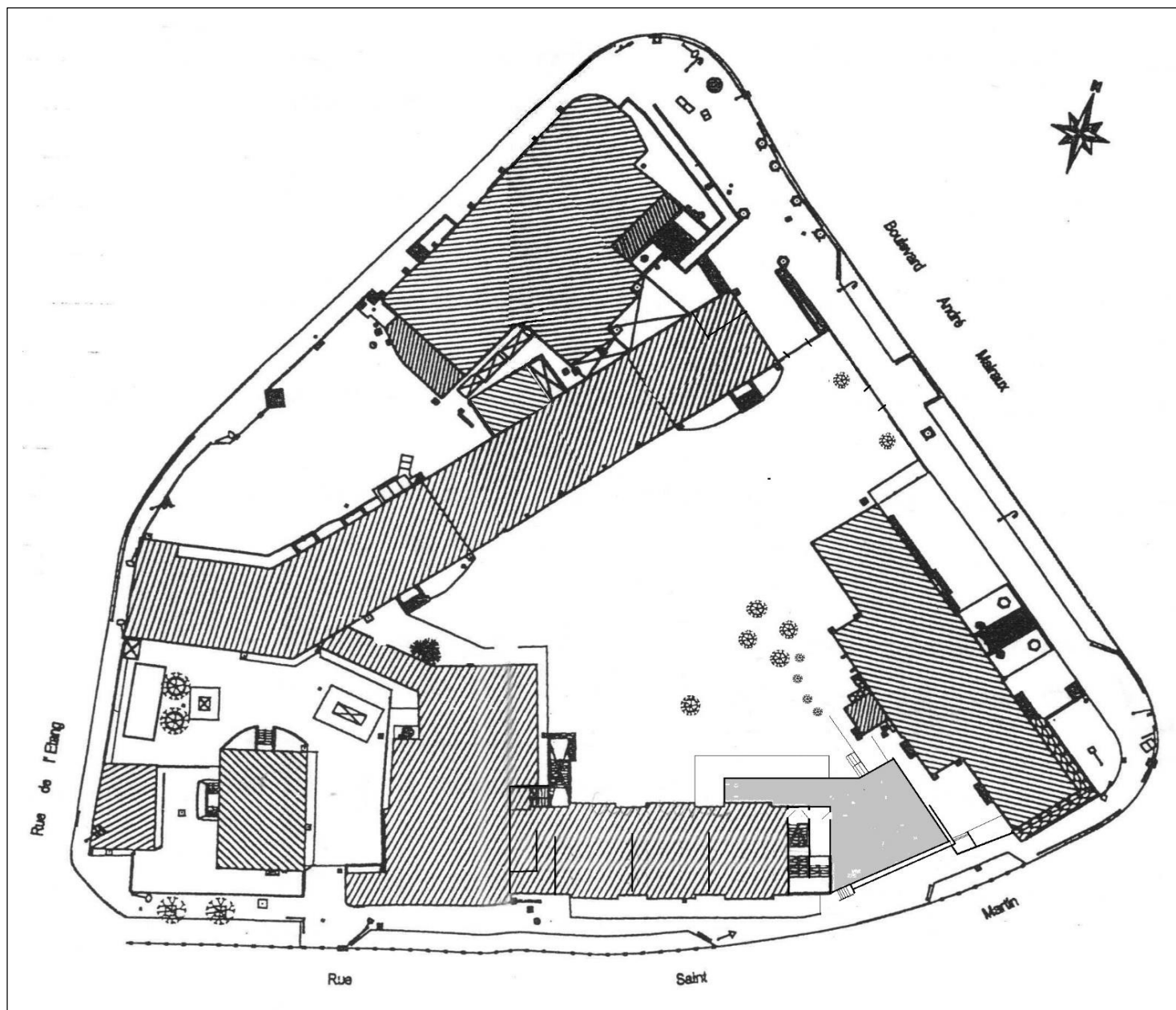
L'école Jean Jaurès et son quartier

Verneuil sur Seine



Les élèves de la classe CE1(8)

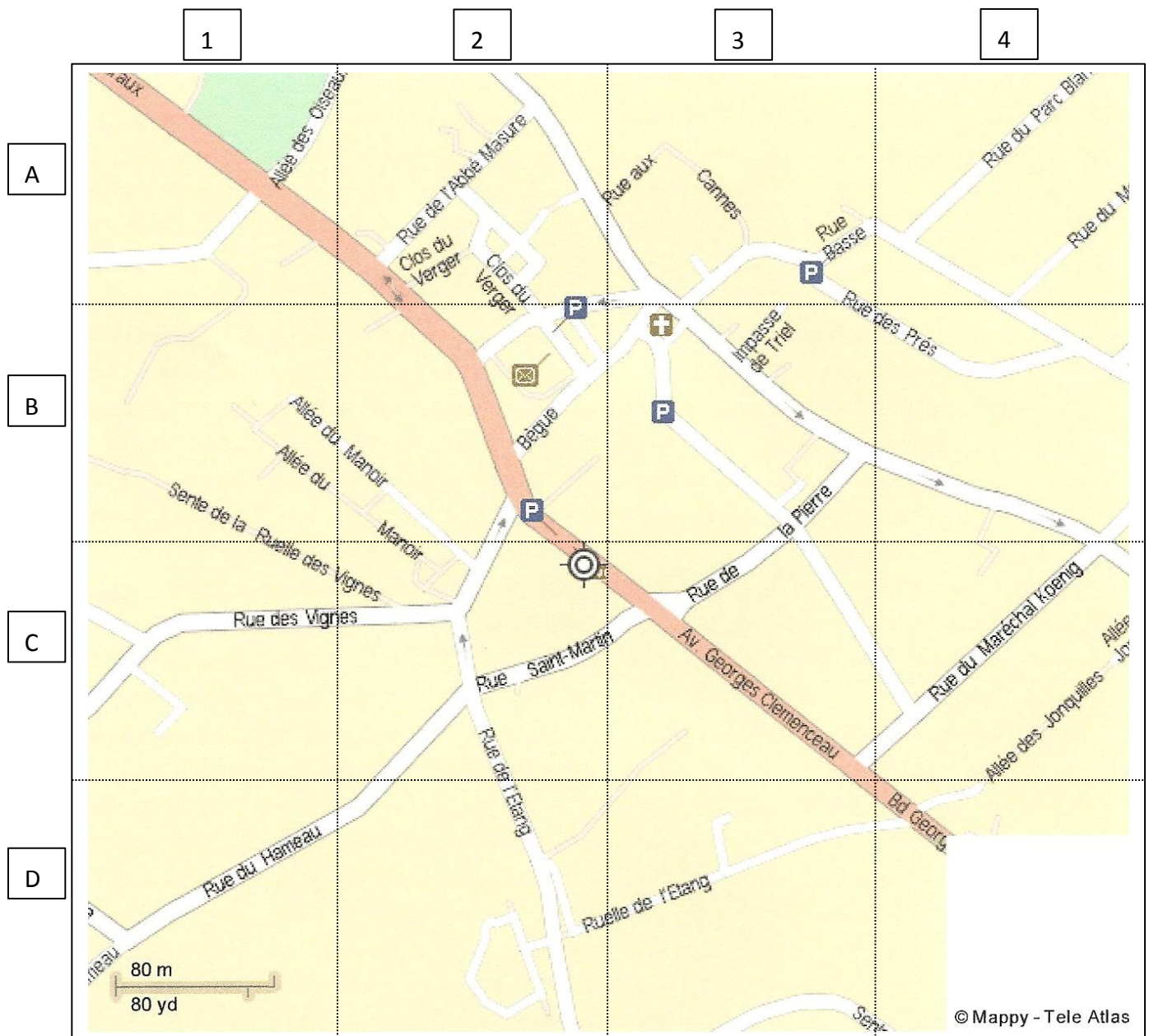
Avril 2017



C'est le plan de l'école Jean Jaurès. On reconnaît les différents bâtiments.

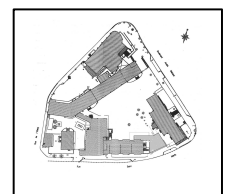
- Le 1^{er} bâtiment 1884 : l'ancienne mairie
- Le 2^{ème} bâtiment 1955 : le bâtiment du préau
- Le 3^{ème} bâtiment 1980 : le bâtiment moderne et la nouvelle cantine 2016
- L'Espace Maurice Bédart
- La Maternelle

Plan du quartier de l'école Jean Jaurès



C'est le plan du quartier de l'école Jean Jaurès.
On repère le quartier de l'école avec les rues :

- Boulevard André Malraux
- Rue St Martin
- Rue de l'Étang
- Rue des Vignes





Le groupe scolaire Jean Jaurès a 3 bâtiments de différentes époques. Il y a le bâtiment en pierre taillée à gauche, il a été construit en premier en 1884. A droite, il y a le bâtiment de sept classes qui date de 1955, il est en pierre Meulière. Au fond de l'école, il y a le bâtiment moderne 1980, il est en parpaing.



C'est le groupe scolaire Jean Jaurès avant les travaux de 2016. Le boulevard André Malraux passe devant l'école Jean Jaurès.



C'est l'entrée de notre école Jean Jaurès. A côté il y a l'Espace Maurice Bédart. On voit le boulevard André Malraux.



L'Espace Maurice Bédart est derrière notre école. C'est le cinéma de Verneuil. Il y a les affiches des films sur le mur. Devant, on voit les arbustes et les fleurs qui décorent.



C'est le bâtiment le plus ancien, le premier bâtiment de l'école, il a plus que 100 ans. Il a été construit en 1884 en pierre taillée. C'est l'ancienne mairie. De chaque côté, il y avait l'école des filles et l'école des garçons. Maintenant, il a 2 classes, une salle informatique et une garderie.



Les symboles de la république sont inscrits sur le bâtiment.

Les symboles sont Liberté-Egalité-Fraternité. Il y a une horloge tout en haut.



C'est le bâtiment ancien du côté de la cour, avec les 2 classes. A côté, on voit la nouvelle cantine. On voit la nouvelle marelle et les nouvelles plantations.



Avant les travaux, la cour était rouge. Il y avait une dizaine d'arbres de tilleuls et aussi une marelle. La cantine n'était pas agrandie alors on ne la voyait pas.



C'est le 1^{er} groupe scolaire. Ce bâtiment a été construit en 1955 en pierre Meulière. Il a 7 classes et le bureau de la directrice. Le préau a des poteaux et des WC.



C'est la vue d'en haut. Sur le toit, il y a plusieurs cheminées. Il y a deux drapeaux, celui de la France et celui de l'Europe. Maintenant, la cour est noire avec un terrain de foot, une piste de course et aussi un jeu d'escargot. On voit le portail de la sortie.



C'est une photo avant les travaux. Le sol était rouge et maintenant il est noir.



C'est l'entrée à gauche du bâtiment qui mène à l'étage et au parking. On voit la nouvelle porte pour aller à la maternelle. On passe par cette entrée pour aller au sport ou pour aller dans les classes à l'étage. Derrière ce bâtiment, il y a un parking puis il y a la rue des Vignes.



C'est la nouvelle cantine du bâtiment moderne. Elle a été agrandie en 2016.



C'est le bâtiment moderne avant les travaux. Les fenêtres étaient jaunes. Les bancs étaient en bois.



C'est le bâtiment des années 1980. Il est moderne, il a été rénové en 2016. Il est construit en parpaing.



C'est le côté du bâtiment moderne où il y a la maternelle.

Il y a la devise de la France : Liberté Egalité Fraternité. Il y a un escalier pour monter dans les classes de CP 7, CE1 8 et CE1 9. Il y a des fenêtres noires en métal. Il y a des plantations. Il y a un banc pour s'asseoir. Il y a une poubelle à côté des escaliers. Il y a des barrières pour ne pas abîmer les plantes. Il y a des fleurs sous la terre.



C'est le bâtiment moderne rénové avec la cantine et la maternelle. La cour est neuve aussi. Il y a des jeux tracés au sol : un escargot, une marelle et un terrain de foot.



Avant les travaux, il y avait des arbres de tilleuls, la cour était rouge, les fenêtres étaient jaunes.

Autour de l'école



Derrière le bâtiment du préau, à côté du parking, il y a la rue des Vignes.



C'est le chemin que l'on prend pour aller au gymnase.



Ici, c'est le carrefour de la rue des Vignes et du Boulevard André Malraux. Il y a des feux et des passages piétons. Il y a notre école à droite et un magasin Picard en face.



Au carrefour, il y a le parc Saint Martin. C'est là qu'on brûlait le bonhomme Carnaval.



Voici la mairie de Verneuil-sur-Seine. Elle est en face de l'école. Derrière, il y a un parking et un petit jardin avec un muret tout autour. A gauche de la mairie, il y a un autre bâtiment qui fait partie de la mairie et sur le toit il y a la sirène qui sonne le premier mercredi du mois. A droite, il y a un petit chemin qui mène au parking.



C'est la Mairie annexe qui sert de salle de mariage et de réception. Quelquefois, des fêtes y sont organisées. Elle se trouve dans le parc du Champclos. Il y a aussi un jeu en bois, il est génial !



A côté de la mairie annexe, il y a aussi l'école de musique. On peut jouer d'un instrument par exemple du piano, de la guitare, du violon. Autour, il y a un jardin et des bancs, il y a des arbres et des fleurs, il y a une poubelle et c'est propre. La nuit, l'école de musique est éclairée.



Dans le quartier de l'école, il y a la poste. Il y a un distributeur de billets.



Pas très loin de l'école, il y a l'église Saint Martin.



A côté de l'église, il y a des boulangeries. Celle-ci est bleue. Devant cette boulangerie il y a des plantations.



Dans le quartier, il y a aussi des pharmacies et d'autres commerces.



La médiathèque n'est pas très loin de l'école. On y va pour lire, écouter des histoires ou emprunter des livres.



Il y a des fontaines modernes et anciennes.



C'est la gare de Verneuil. D'ici, on peut aller à Paris, Poissy ou Mantes-la-jolie. Devant, il y a une fontaine moderne.



C'est le parc des jardins. On peut y aller à pied car il est près de l'école. Il y a un très beau paysage. C'est beau, mais il ne faut pas toucher aux plantes ! Il y a des potagers, des fleurs et des arbres fruitiers. Il y a des cabanes et deux ruches. On voit une éolienne qui sert à puiser l'eau de la réserve.



C'est le parc du Talweg. Il y a un ruisseau. Autrefois, il y avait un étang.

Nous aimons notre école parce que le cinéma est à côté et que l'on peut voir des films, des expositions. Nous aimons notre école parce qu'elle est jolie avec ses pierres, ses plantations, ses fleurs. Nous aimons notre école parce qu'il y a beaucoup de choses intéressantes autour. Aussi parce que notre école est grande, nous avons beaucoup de copains et de copines.